

NOMBRE

INSTRUCCIONES DE CUIDADO Y LIMPIEZA

OTARU



LÍNEA

DESCRIPCIÓN



COLECCIÓN

COMPOSICIÓN

Book 113 - OTARU & IRUMA AQUACLEAN

64%POL 36%ALG

USO

UBICACIÓN

FIBRAS

ANTIMANCHAS

RETARDANCIA

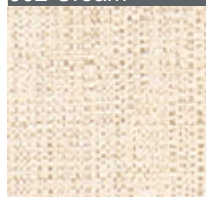
ANTIHOOGOS

ORIGEN

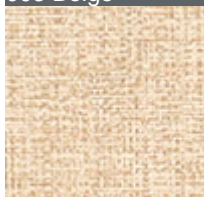


CARTA DE COLORES DISPONIBLE

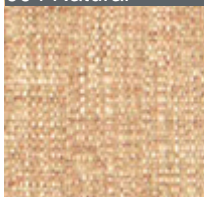
002 Cream



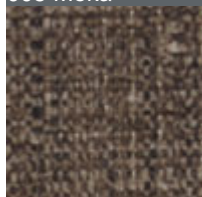
003 Beige



004 Natural



005 Moka



007 DarkChocolate



008 Raspberry (Plum)



010 Purple



012 Silver



013 Steel



052 Coffee



055 Tangerine



129 Royal



213 Aluminum



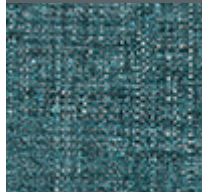
214 Anthracite



300 Gallery



321 Bermuda



CARACTERÍSTICAS TÉCNICAS

USO	ALTO RESIDENCIAL	ANCHO TEJIDO (M)	1.40 M
RESIST. A LA ABRASIÓN	80,000 CICLOS	LARGO ROLLO APROX. (M)	35 - 45 M
RESIST. AL PILLING	5 (EXCELLENT)	NIVEL DE OPACIDAD	- NO APLICA -
SOPORTE POSTERIOR	- NO REQUIERE -	SOLIDEZ COLOR AL FROTE	--
PESO (G/M2)	552 G/M2	SOLIDEZ COLOR A LA LUZ	--
ESPESOR (MM)	--	RESIST. A LA TRACCIÓN (N)	(URD) 1814 - (TRA) 544
RETARDANCIA A LA FLAMA	- NINGUNO -	RESIST. AL RASGADO (N) (DAN)	--
TRAT. ANTIMANCHAS	AQUACLEAN	DESIZAMIENTO DE HILOS (MM)	(URD) 4.2 - (TRA) 3.9
TRAT. ANTIHOGOS Y MOHO	- NINGUNO -		

INSTRUCCIONES DE CUIDADO Y LAVADO

MÁQUINA AGUA FRÍA CICLO DELICADO
 NO BLANQUEAR NO CLORO
 NO EXPRIMIR
 NO PLANCHAR
 NO SECADORA
 PUEDE LAVAR EN SECO
 SECAR A LA SOMBRA

INSTRUCCIONES

GARANTÍA

GARANTÍA