



NOMBRE

WESTBAY

INSTRUCCIONES DE CUIDADO Y LIMPIEZA



LÍNEA



DESCRIPCIÓN

UNA PROPUESTA DE TRES TEJIDOS CON DISEÑO LISTADO Y DOS SÓLIDOS BÁSICOS PARA COORDINAR.

COLECCIÓN

Book 140 - CALIFORNIA SOLARE

COMPOSICIÓN

100% SOLUTION DYED ARYLIC

USO

UBICACIÓN

FIBRAS

ANTIMANCHAS

RETARDANCIA

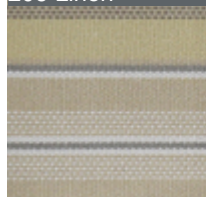
ANTIHOOGOS

ORIGEN

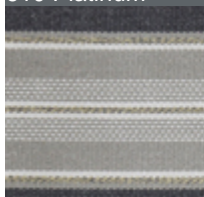


CARTA DE COLORES DISPONIBLE

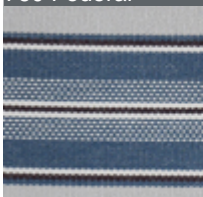
206 Linen



610 Platinum



760 Federal



CARACTERÍSTICAS TÉCNICAS

&NBSP;

USO	EXTERIOR	ANCHO TEJIDO (M)	1.60 M
RESIST. A LA ABRASIÓN	28,000 CICLOS	LARGO ROLLO APROX. (M)	35 - 45 M
RESIST. AL PILLING	--	NIVEL DE OPACIDAD	--
SOPORTE POSTERIOR	NO REQUIERE	RESIST. A LA TRACCIÓN (LBP)	--
PESO (G/M2)	260 G/M2	RESIST. AL RASGADO (LBP)	--
ESPESOR (MM)	--	DESPLAZAMIENTO DE HILOS (LBP)	--
RETARDANCIA A LA FLAMA	- NINGUNO -	SOLIDEZ COLOR AL FROTE (DRY) / (WET)	--
TRAT. ANTIMANCHAS	TEFLON - DUPONT	SOLIDEZ COLOR A LA LUZ	7 - 8 EXCELLENT
TRAT. ANTIHOOGOS Y MOHO	SI		

INSTRUCCIONES DE CUIDADO Y LAVADO

BLANQUEADOR C/BASE CLORO
MÁQUINA AGUA FRÍA CICLO DELICADO
NO EXPRIMIR
NO LAVAR EN SECO
NO SECADORA
PLANCHAR BAJA TEMP

GARANTÍA