



NOMBRE

INSTRUCCIONES DE CUIDADO Y LIMPIEZA

POLINESIA



LÍNEA

DESCRIPCIÓN



CUANDO LA TEMPERATURA SUBE, LO ÚNICO QUE QUEREMOS HACER ES SALIR AL EXTERIOR. POR LO QUE SE HA VUELTO INDISPENSABLE TENER UN ESPACIO PREPARADO PARA COMPARTIR CON NUESTRA FAMILIA E INVITADOS.

COLECCIÓN

COMPOSICIÓN

Book 158 - INDOOR & OUTDOOR 17 AQUACLEAN

100% POLIÉSTER/OUTDOOR

USO

UBICACIÓN

FIBRAS

ANTIMANCHAS

RETARDANCIA

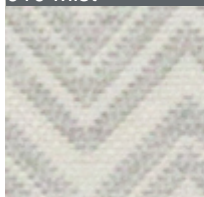
ANTIHOOGOS

ORIGEN

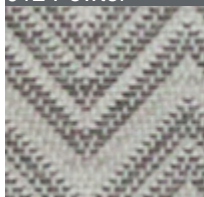


CARTA DE COLORES DISPONIBLE

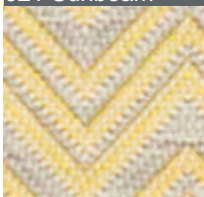
010 Mist



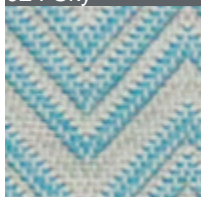
012 Pewter



021 Sunbeam



024 Sky



CARACTERÍSTICAS TÉCNICAS

USO	EXTERIOR	ANCHO TEJIDO (M)	1.40 M
RESIST. A LA ABRASIÓN	30,000 CICLOS	LARGO ROLLO APROX. (M)	35 - 45 M
RESIST. AL PILLING	5 (EXCELLENT)	NIVEL DE OPACIDAD	- NO APLICA -
SOPORTE POSTERIOR	- NO REQUIERE -	SOLIDEZ COLOR AL FROTE	(URD) 5.0 - (TRA) 5.0
PESO (G/M2)	479.80 G/M2	SOLIDEZ COLOR A LA LUZ	7 - 8 (EXCELLENT)
ESPESOR (MM)	--	RESIST. A LA TRACCIÓN (N)	(URD) 1922 - (TRA) 3530
RETARDANCIA A LA FLAMA	- NINGUNO -	RESIST. AL RASGADO (N) (DAN)	--
TRAT. ANTIMANCHAS	AQUACLEAN	DESLIZAMIENTO DE HILOS (MM)	(URD) 5.0 - (TRA) 4.7
TRAT. ANTIHOOGOS Y MOHO	SAFEFRONT		

INSTRUCCIONES DE CUIDADO Y LAVADO

MÁQUINA AGUA FRÍA CICLO DELICADO
NO EXPRIMIR
NO PLANCHAR
NO SECADORA
PUEDE LAVAR EN SECO

INSTRUCCIONES

GARANTÍA

GARANTÍA