



NOMBRE

ALTEA

INSTRUCCIONES DE CUIDADO Y LIMPIEZA



LÍNEA



DESCRIPCIÓN

COMPUESTA POR TRES ATRACTIVOS DISEÑOS DE ACUARELA ACOMPAÑADOS POR TRES POTENTES LISOS TEXTURIZADOS.

COLECCIÓN

Book 137 - RUSTIKA BOOK 16-17A AQUACLEAN

COMPOSICIÓN

44% COT , 30% ACRIL , 13% PES , 13% PA

USO

UBICACIÓN

FIBRAS

ANTIMANCHAS

RETARDANCIA

ANTIHOOGOS

ORIGEN

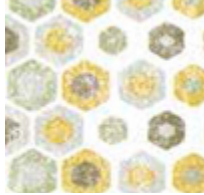


CARTA DE COLORES DISPONIBLE

01 Mist



05 Gold



CARACTERÍSTICAS TÉCNICAS

&NBSP;

USO	UBICACIÓN	ANCHO TEJIDO (M)	
	BONNETA /	1.40 M	
RESIST. A LA ABRASIÓN	25,000 CICLOS	LARGO ROLLO APROX. (M)	35 - 45 M
RESIST. AL PILLING	4 GOOD	NIVEL DE OPACIDAD	--
SOPORTE POSTERIOR	KNITTED BACKING	RESIST. A LA TRACCIÓN (N)	350 N
PESO (G/M2)	495 G/M2	RESIST. AL RASGADO (N)	20 N / 3 DAN
ESPESOR (MM)	--	DESPLAZAMIENTO DE HILOS (MM)	4 MM / 6 MM
RETARDANCIA A LA FLAMA	BS5852 1-2	SOLIDEZ COLOR AL FROTE (DRY) / (WET)	4 - GOOD
TRAT. ANTIMANCHAS	AQUACLEAN	SOLIDEZ COLOR A LA LUZ	6 - GOOD
TRAT. ANTIHOOGOS Y MOHO	SAFE FRONT		

INSTRUCCIONES DE CUIDADO Y LAVADO

MÁQUINA AGUA FRÍA CICLO DELICADO
NO BLANQUEAR NO CLORO
NO EXPRIMIR
NO SECADORA
PLANCHAR BAJA TEMP
SECAR A LA SOMBRA

GARANTÍA