



**NOMBRE**

DIAMOND

**INSTRUCCIONES DE CUIDADO Y LIMPIEZA**



**LÍNEA**



**DESCRIPCIÓN**

UNA GAMA SELECTA DE DOCE SUAVES E INTENSOS COLORES EN TERCIOPELO.

**COLECCIÓN**

Book 133 - DIAMOND DX CARD AQUACLEAN

**COMPOSICIÓN**

50% PES, 35% ACRIL, 15% PA

**USO**

**UBICACIÓN**

**FIBRAS**

**ANTIMANCHAS**

**RETARDANCIA**

**ANTIHOOGOS**

**ORIGEN**

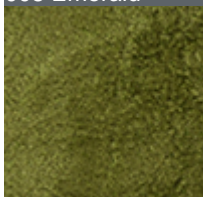


**CARTA DE COLORES DISPONIBLE**

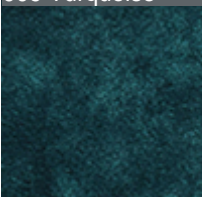
007 Amber



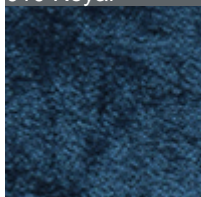
008 Emerald



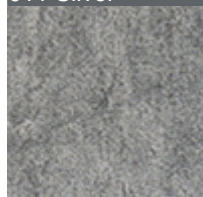
009 Turquoise



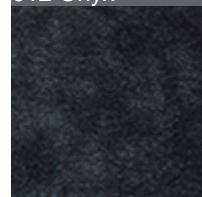
010 Royal



011 Silver



012 Onyx



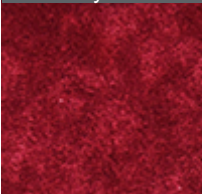
013 Amethyst



014 Purple



015 Ruby



022 Fuchsia



023 Stone



026 Steel



**CARACTERÍSTICAS TÉCNICAS**

&NBSP;

<b>USO</b>	BONAVITA /	<b>ANCHO TEJIDO (M)</b>	1.40 M
<b>RESIST. A LA ABRASIÓN</b>	100,000 CICLOS	<b>LARGO ROLLO APROX. (M)</b>	35 - 45 M
<b>RESIST. AL PILLING</b>	4 GOOD	<b>NIVEL DE OPACIDAD</b>	--
<b>SOPORTE POSTERIOR</b>	KNITTED BACKING	<b>RESIST. A LA TRACCIÓN (N)</b>	350 N
<b>PESO (G/M2)</b>	410 G/M2	<b>RESIST. AL RASGADO (N)</b>	20 N / 3 DAN
<b>ESPESOR (MM)</b>	--	<b>DESLIZAMIENTO DE HILOS (MM)</b>	4 MM / 6 MM
<b>RETARDANCIA A LA FLAMA</b>	BS5852 1-2	<b>SOLIDEZ COLOR AL FROTE (DRY) / (WET)</b>	4 - GOOD
<b>TRAT. ANTIMANCHAS</b>	AQUACLEAN	<b>SOLIDEZ COLOR A LA LUZ</b>	6 - GOOD
<b>TRAT. ANTIHOOGOS Y MOHO</b>	SAFE FRONT		

**INSTRUCCIONES DE CUIDADO Y LAVADO**

MÁQUINA AGUA FRÍA CICLO DELICADO  
NO BLANQUEADOR C/BASE CLORO  
NO EXPRIMIR  
NO PLANCHAR  
NO SECADORA  
PUEDE LAVAR EN SECO

**GARANTÍA**